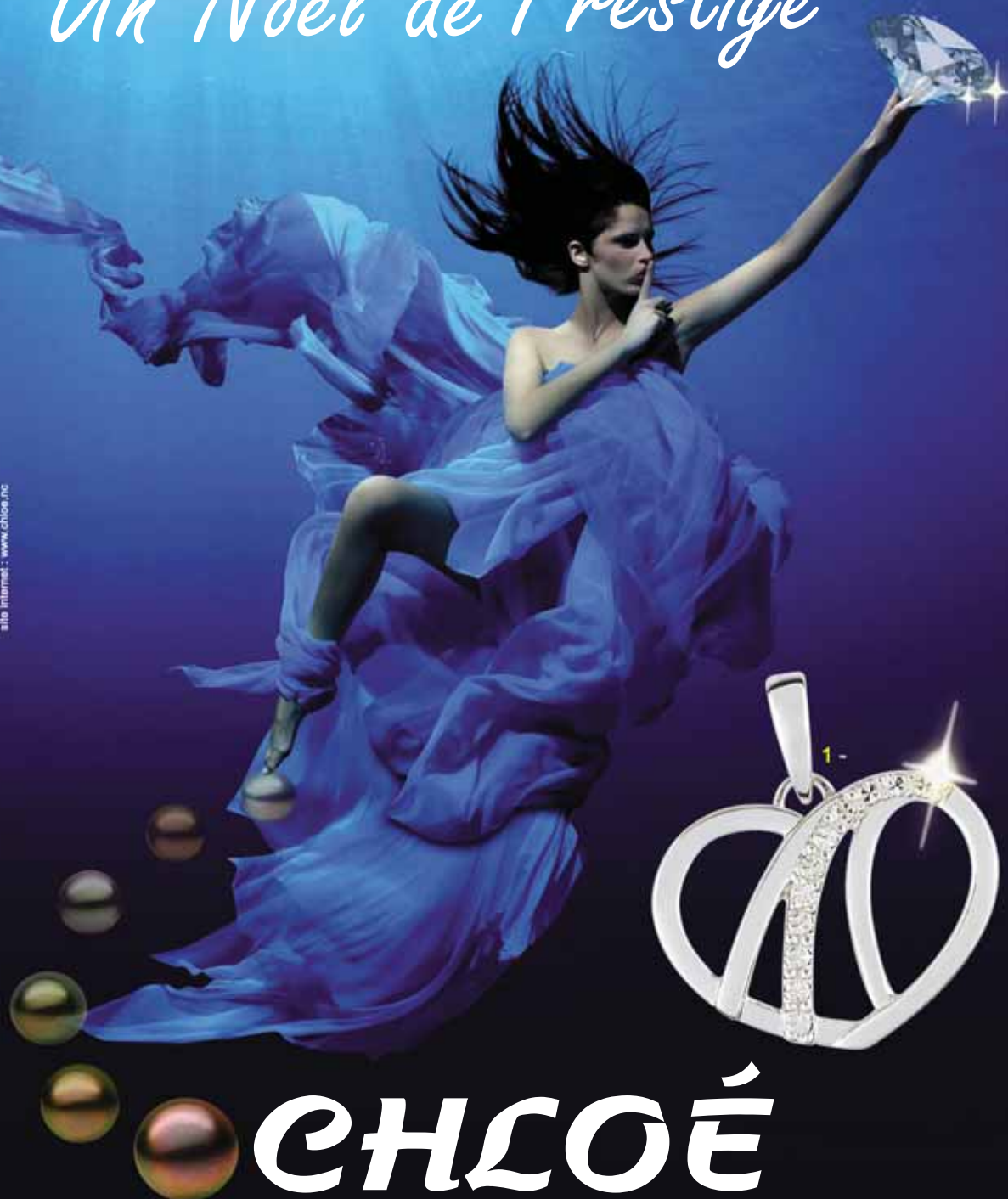


Un Noël de Prestige

2010

site internet : www.chloee.nc



CHLOÉ

Bijouteries - Joailleries - Horlogeries

Ville
Plaisance
Belle vie
Perles
Kenu-in
Dégriff

Angle des Rues Foch et Verdun
Centre Commercial Port Plaisance
Centre Commercial Belle Vie - PK6
Angle des Rues Sébastopol et d'Ypres
A l'entrée du Centre Commercial Carrefour
12 rue du Général Mangin - Centre Ville

- Tél : 27.53.93
- Tél : 28.76.88
- Tél : 44.51.51
- Tél : 28.31.10
- Tél : 44.26.00
- Tél : 27.79.97

Or, Diamants,
Perles de Tahiti

2 - CHLOÉ : Perles - Dégriff - Plaisance - Belle Vie - Ville - Kenu-in

1 -

2 -

3 -

4 -

5 -

6 -

7 -

8 -

9 -

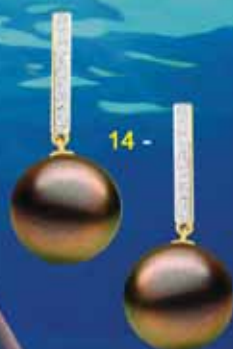
10 -

11 -

12 -

13 -

... Magique



1 - 34.900F	11 - 42.100F
2 - 33.400F	12 - 15.100F
3 - 18.300F	13 - 49.800F
4 - 85.500F	14 - 41.200F
5 - 33.200F	15 - 24.100F
6 - 43.000F	16 - 56.800F
7 - 18.300F	17 - 59.400F
8 - 20.200F	18 - 38.500F
9 - 12.300F	19 - 49.800F
10 - 17.700F	



CHLOÉ : Perles - Dégriff - Plaisance - Belle Vie - Ville - Kenu-in 3



Sublime ...



31 -



32 -



33 -

4 **CHLOË** : *Perles - Dégriff - Plaisance - Belle Vie - Ville - Kenu-in*

*Or, Zircons,
Perles de Tahiti*

26 -	93.700F
27 -	143.000F
28 -	49.200F
29 -	29.900F
30 -	12.900F
31 -	66.400F
32 -	79.900F
33 -	21.900F
34 -	24.200F
35 -	15.400F
36 -	39.800F
37 -	20.200F
38 -	17.300F
39 -	22.200F
40 -	16.500F
41 -	12.800F

CHLOË : Perles - Dégrieff - Plaisance - Belle Vie - Ville - Kenu-in 5

... Réouverture **CHLÉ** **Perles**

*Un nouvel espace
dédié à Atout Perle*

— A chaque perle, votre histoire —

*Vous choisissez
votre bijou*

Parmi près de 300 modèles Or
et 300 modèles Argent non montés.



*Vous choisissez
votre perle*

Parmi le plus vaste choix de perles
de Tahiti en Nouvelle-Calédonie



*Le montage vous est offert
« Devenez le propre artiste de votre bijou »*

Angle des rues Ypres et Sébastopol - Centre Ville

*Argent,
Perles de Tahiti*

50 - 14.200F
51 - 9.900F
52 - 15.800F
53 - Zircons : 13.500F
54 - Zircons : 13.800F
55 - 12.500F
56 - 11.800F
57 - 13.700F
58 - 12.800F
59 - Zircons : 18.200F

Subtil...

CHLOÉ : Perles - Dégriff - Plaisance - Belle Vie - Ville - Kenu-in 7

Unique ...

61 - 198.000F
62 - 9.900F
63 - 12.500F
64 - 14.500F
65 - 32.500F
66 - 14.500F
67 - 72.500F
68 - 15.600F
69 - 74.800F
70 - 33.500F

je prod'vis
calédonien



8 CHLOÉ : Perles - Dégriff - Plaisance - Belle Vie - Ville - Kenu-in



*Et vous, quel est
votre Style ?*



- 70 - Argent : 21.800F
- 71 - Argent : 13.600F
- 72 - Argent : 16.000F
- 73 - Argent : 21.800F
- 74 - Acier : 12.200F
- 75 - Acier : 11.200F
- 76 - Acier : 9.700F
- 77 - Etanche 50M : 19.500F
- 78 - Multifonctions : 23.800F
- 79 - Multifonctions : 23.800F



CHLOË : Ville - Plaisance - Belle Vie - Kenu-in 9

DKNY

DONNA KARAN NEW YORK

82 - Acier : 17.000F
83 - Acier : 19.400F
84 - Acier : 21.800F



85 - Acier : 14.600F
86 - Argent : 24.200F
87 - Argent : 21.800F
88 - Argent : 19.400F
89 - Montre acier : 21.700F

GUESS

BY MARCIANO

90 - COFFRET : 15.300F
 91 - COFFRET : 15.300F
 92 - 10.300F
 93 - 10.900F
 94 - 15.300F
 95 - 12.900F
 96 - 35.800F
 97 - 41.000F



CHLOË : plaisance - perles - Kenu-in



**Acier
Inoxydable**



- 100 - 15.700F
- 101 - 14.000F
- 102 - 17.400F
- 103 - 22.200F
- 104 - 27.300F
- 105 - 22.500F
- 106 - 11.200F
- 107 - 11.800F
- 108 - 11.600F
- 109 - 9.800F
- 110 - 5.500F



CHLOË : Perles - Plaisance - Belle Vie - Ville - Kenu-in - Dégriff

**Elégance ...
... active**

**ROCHET
HOMME**

111 - Montre cuir,
dateur : 23.100F



FESTINA
Sculpting your time

112 -

113 -

114 -

112 - Chronographe, dateur, étanche 100M : 26.600F
 113 - Chronographe, dateur, étanche 100M (cadran existe en différents coloris) : 35.300F
 114 - Chronographe, alarme, étanche 100M : 24.600F

DIESEL
FOR SUCCESSFUL LIVING

**ARE YOU
SMART
ENOUGH TO
BE STUPID?**



117 - Light,
étanche 50M : 26.000F
118 - Chronographe, light,
étanche 50M : 52.200F



**SHARE
STUPID.**



119 - Etanche 50M : 37.100F
120 - Dateur, étanche 100M : 26.000F



121 -



121 - COFFRET : 9.900F
 122 - Etanche 50M : 9.900F
 123 - ROXY JAM : 6.600F
 124 - Etanche 50M : 12.900F

 **ROXY**

122



123 -



124 -



Maison de la Montre : Ville - Kenu-in 15

Studio

FONTENAY



127 - Montre acier noir, empierrée : 26.300F

128 - Montre acier : 21.600F

129 - Montre acier empierrée : 18.000F

Existe en 2 tailles de bracelet

Maison de la Montre : Ville - Kenu-in
16 CHLOË : Kenu-in - Ville - Perles - Plaisance - Belle Vie

POLICE

W A T C H E S

Collier
OFFERT



130 -



131 -

BE YOUNIQUE

130 : Etanche 50M (COFFRET) :
51.300F

131 : Etanche 50M : 35.700F

132 : Etanche 100M : 33.400F

132 -

Maison de la Montre : Ville - Kenu-in

17



The advertisement features a woman in a black dress walking through a chain-link fence. In the background, two men in suits are visible. Three watches are prominently displayed: a large chronograph with a metal bracelet (labeled 135), and two smaller wristwatches, one with a black dial (labeled 136) and one with a white dial (labeled 137).

D&G

DOLCE & GABBANA
TIME

135 - Chronographe,
étanche 50M : 60.700F
136 - 32.300F
137 - 36.300F

18 *Maison de la Montre : Ville - Kenu-in*

138 - Etanche 100M : 28.200F
139 - Etanche 50M : 19.500F
140 - Etanche 50M : 19.500F



*Et vous, quel est
votre Style ?*

Maison de la Montre : Ville - Kenu-in



143 -



144 -



DKNY
DONNA KARAN NEW YORK

143 - 23.900F
144 - 21.700F
145 - 28.400F
146 - 26.000F



145 -



146 -



20 **Maison de la Montre : Ville - Kenu-in**

by **marc eckō**

147 - Cristaux de Swarovski, étanche 50M : 27.700F
 148 - Cristaux de Swarovski, étanche 50M : 40.000F
 149 - Cristaux de Swarovski, étanche 50M : 28.500F



Maison de la Montre : Ville - Kenu-in 21

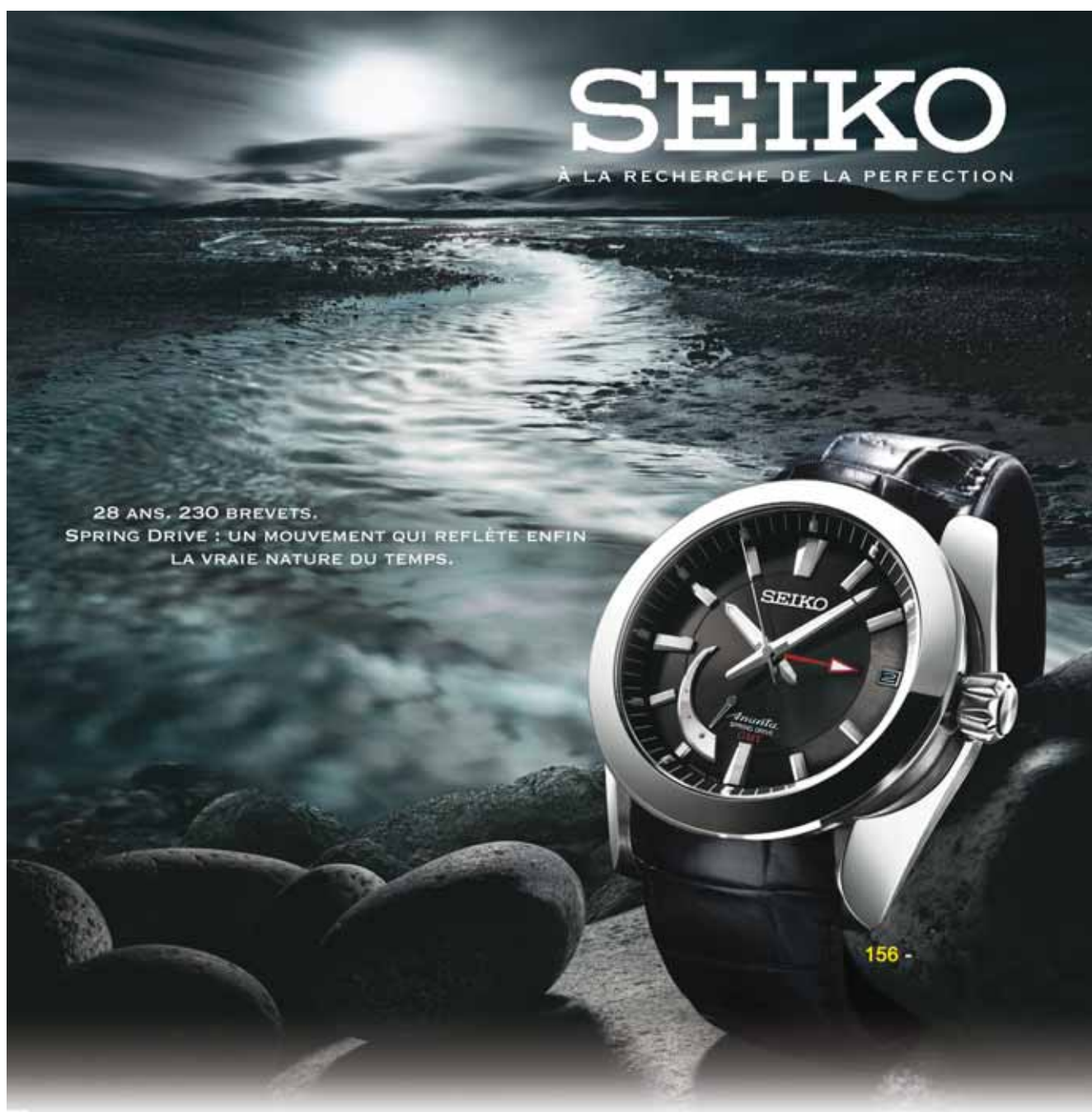
GUESS



152 - 41.800F
153 - 47.800F
154 - Multifonctions : 33.000F
155 - Chronographe, étanche 50M : 49.800F



22 **Maison de la Montre : Ville - Kenu-in**



SEIKO

À LA RECHERCHE DE LA PERFECTION

28 ANS, 230 BREVETS.
 SPRING DRIVE : UN MOUVEMENT QUI REFLÈTE ENFIN
 LA VRAIE NATURE DU TEMPS.

156 -

ANANTA. Il y a un peu plus de trente ans, un ingénieur de chez Seiko rêvait d'une montre capable de refléter le mouvement fluide et continu de l'écoulement du temps. 28 ans de recherche et développement plus tard, son rêve devient réalité avec la Spring Drive, la première montre au monde qui indique l'heure sans à-coup et silencieusement, à l'image de la vraie nature du temps. Aujourd'hui, avec une précision cinq fois supérieure à celle d'un chronomètre mécanique et un design inspiré du Katana, l'art ancestral des sabres japonais, la Spring Drive Phase de lune retranscrit silencieusement et précisément les différentes phases lunaires.

Informations : Cuir crocodile noir - acier inoxydable avec revêtement titane carboné - verre saphir traité anti-reflets - fond de boîtier transparent avec verre saphir - mouvement Spring Drive GMT - guichet date à 3 heures - réserve de marche 72h - étanchéité à 100M - prix : 729.900F

Maison de la Montre : Ville

23



TAGHeuer
SWISS AVANT-GARDE SINCE 1860

Modèles déposés © - Agrandissement des bijoux et montres 1,2 fois - Les prix sont indiqués sous réserve de modifications ou d'erreurs d'impression - Tous droits réservés - Reproduction interdite - Photos non contractuelles.

KIMI RÄIKÖNEN, DRIVER BY PASSION

SLR

CALIBRE 17

Sport et Elegance

Mouvement automatique de calibre 17, chronographe et tachymètre assurant des fonctions de très haute précision.

Cadran : aiguilles avec matière luminescente permettant une parfaite lisibilité dans l'obscurité.

Glace : verre saphir inrayable, recouvert d'un traitement anti-reflets double face.

Lunette : Tachymètre en carbure de titane.

Étanchéité : 100 Mètres

Prix : 641.200F



157 -



Maison de la Montre

Ville
Kenu-in

27 rue de Sébastopol - Place des cocotiers
A l'entrée de Carrefour - Dumbéa

Tél.: 27.75.15
Tél.: 44.26.00